

Information till S:t Petris elever:

# Introduktion till PedNet

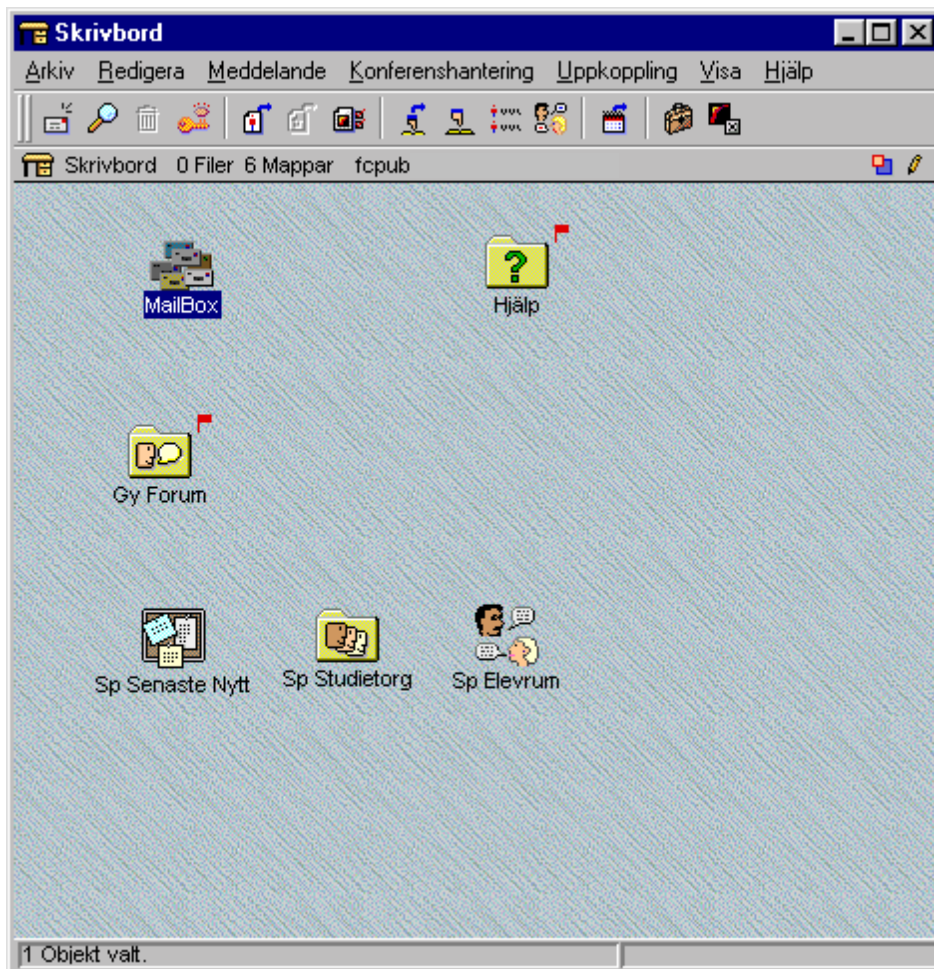
## Inledning

PedNet är en förkortning för det pedagogiska nätverket i Malmö, som omfattar ca 40 000 personer, dvs alla elever och all skolpersonal. PedNet leds från Pedagogiska centralen och på varje skolenhet finns det ett PedNet-ombud, som är skolans kontaktperson med Pedagogiska centralen.

I PedNet kan alla elever i Malmö kommun komma i kontakt med varandra och med skolpersonal för att utbyta åsikter och tankar, ge och få tips, förmedla kunskaper eller hämta information.

## Uppbyggnad

Skrivbordet i PedNet innehåller mappar eller s.k. konferenser. Till en konferens kan du få behörigheten *deltagare* (läsa och skriva), *infohämtare* (endast läsa) eller *obehörig* (går ej att öppna).



Konferenser finns i tre nivåer:

- **Nivå 1:** Malmö skolor. Där skapas konferenser som enbart all skolpersonal eller all skolpersonal och alla elever inom Malmö skolor kan ha tillgång till. *PedNet Skolforum* berör t.ex. endast skolpersonal.
- **Nivå 2:** Gymnasieskolan och komvux. Där skapas konferenser som enbart all skolpersonal eller all skolpersonal och alla elever inom gymnasieskolan och komvux kan ha tillgång till. *Personalrum Gy* har enbart skolpersonalen tillträde till medan *Gy Forum* är en konferens för både elever och personal.

- **Nivå 3:** Den lokala skolan. Där skapas konferenser som enbart S:t Petris personal eller personalen och eleverna kan ha tillgång till. *Sp Senaste Nytt* är en konferens som S:t Petris personal kan delta i medan eleverna endast kan hämta information från. *Sp Studietorget* och *Sp Elevrum* är konferenser som S:t Petris personal och elever kan delta i, medan *Sp Personalrum* är en konferens som endast S:t Petris personal kan delta i.

Då du klickar på konferensen *Studietorg* kommer du till underkonferenserna *Sp Kursinfo*, *Sp Gruppinfo* och *Sp Klassinfo*. I underkonferenserna kan du enbart hämta information.

Då du klickar på *Sp Klassinfo* når du alla klasser på skolan och då särskilt din egen, där aktuell information för hela klassen kan hämtas.

Underkonferensen *Sp Kursinfo* innehåller en sammanställning av alla kurser. Leta reda på din kurs för information.

I underkonferensen *Sp Gruppinfo* skapas kurser för just din egen elevgrupp inom en viss kurs.

Det är främst underkonferenserna *Sp Klassinfo* och *Sp Kursinfo*, som du nästan dagligen behöver besöka.

## Inloggning

Det finns för elever två sätt att logga in på PedNet:

- a. Via skolans nätverk genom att välja *Start, Program på nätet* och *PedNet*.
- b. Via Internet genom att öppna S:t Petris hemsida och välja *PedNet* och *Logga in* eller att du direkt skriver [www.fc.pub.malmo.se/login](http://www.fc.pub.malmo.se/login) på adressraden i webbläsaren.

När du är på skolan kan du använda både a eller b och när du är hemma b.

## Inloggningsdata till elever

Alla elever erhåller ett användarnamn (personnummer) och tillfälligt lösenord av mentorn. Varje elevnamn har ett tal som sista tecken. De flesta har en etta, eftersom det endast finns en elev inom Malmö skolor med motsvarande namn.

Elevens remsa innehåller användarnamn, tillfälligt lösenord, namn och e-postadress.

Det är viktigt:

- att du som elev skriver en egen *presentation*, som skall innehålla skola och klass
- att du byter lösenord vid något av de första inloggningstillfällena
- att du känner till att du är ansvarig för allt, som utförs under ditt användarnamn.

## Viktiga funktioner

### Ändra lösenord:

Välj menyn *Uppkoppling* och *Ändra lösenord ...*

### Skriva presentation:

Andra användare behöver veta vem du är. Skriv din egen presentation. Välj menyn *Arkiv, Öppna* och *Presentation*.

*Håkan Sandin*

PedNet-ombud på S:t Petri