

UNIVERSITETSHOLMENS GYMNASIUM

• Ditt gymnasieval 2008/09 •

ELPROGRAMMET
Automation
Elteknik

ENERGIPROGRAMMET
Kylteknik
VVS-teknik

TEKNIKPROGRAMMET
Ingenjör
Inredning och Arkitektur
Produktdesign



Malmö stad



UNIVERSITETSHOLMENS GYMNASIUM

Citadellsvägen 25, 211 18 Malmö
Tel: 040-34 66 48

Epost: universitetsholmen@malmo.se
www.malmo.se/universitetsholmen

Rektor:
Tommy Rosengren, 040-34 67 17

Studie- och yrkesvägledare:
Måns Wulff, 040- 34 67 18

Kurator: Birgitta Jönsson, 040-34 30 29
Skolsköterska:

Ingegerd Detter, 040-34 67 19

Reception: Anita Hansen och Hassan El-
Moussawi, 040-34 30 82

ÖPPET HUS
13 NOVEMBER, KL 18-20
22 JANUARI, KL 18-20 OCH 6 MAJ, KL 18-20
VÄLKOMNA!

VÄLKOMMEN TILL UNIVERSITETSHOLMENS GYMNASIUM

Kombinationen av olika tekniska utbildningar, samt ett utvecklat samarbete med företag och branscher, skapar goda förutsättningar för en hög utbildningskvalitet.

På **Teknikprogrammet** förbereder du dig för vidare studier t.ex. på högskola och universitet. **Elprogrammet** och **Energiprogrammet** är yrkesförberedande program. Med någon av dessa utbildningar har du mycket goda förutsättningar till ett jobb direkt efter gymnasieskolan.

Genom skolans unika programkombination kan du som elev på Teknikprogrammet, välja kurser ur de båda yrkesförberedande programmen. Detta då i syfte att få kompetens för jobb på tjänstemannanivå i olika installationsföretag. På samma sätt kan man som elev i de yrkesförberedande programmen välja kurser ur Teknikprogrammets utbud och då kanske i syfte att få behörighet till eftergymnasiala utbildningar.

Vårt samarbete med företag och branscher medför att vi kan erbjuda spännande projektarbete, arbetsplatsförlagd utbildning, få expertmedverkan

på våra lektioner, studiebesök och mycket mera. Universitetsholmens gymnasium är också en resurs i många företags kompetensutveckling av den egna personalen genom att vi även erbjuder näringslivet våra utbildningar.

På vår skola känner alla varandra och vi upplever att vi bryr oss om varandra.

- Våra lärare har hög kompetens, är duktiga på att lära ut och vi sätter alltid eleven i centrum.
- Vi tycker det är viktigt att respektera varandra och att ordning och reda präglar vår skola.
- Våra lokaler är nya och fräscha, med hög dator-täthet och ofta jobbar vi i ateljéer i stället för klassrum.
- Vi arbetar projektinriktat och tematiskt och vi strävar efter att konkretisera undervisningen.
- Vår skola har vackra omgivningar, i lummig grönska, med högskola, Malmö Museer och Turning Torso in på knuten.

Vi vill att du ska trivas och må bra. Därför har vi en fantastisk god skolmat, en välsorterad cafeteria, fri tillgång till surfdatorer och det finns flera fritidsföreningar om du vill engagera dig ytterligare.

TEKNIK TILL
BÅDE NYTTA
OCH NÖJE



ELPROGRAMMET

Elprogrammet är en passande utbildning för dig som har framtidsplaner inom områdena **Elinstallation och Automationsteknik. Som installationselektriker och automationstekniker blir du ansvarig för betydande teknikinstallationer i all nybyggnation. Den kompetens och de färdigheter du får genom utbildningen medför att du också kan arbeta med drift- service- och underhållsarbeten på anläggningar som bostäder och industrier.**

Programmets två viktigaste ämnen, Ellära och Elkunskap, är direkt kopplade till de flesta övriga ämnen. Matematiska beräkningar och säkerhetstänkandet har betydande roller genom hela utbildningen.

När du kommer ut i arbetslivet kommer du att ha mycket kontakt med kunder. Därför är det viktigt att du har god servicekänsla och tycker om att jobba med människor. Det ställs krav på kvalitetsmedvetenhet, språkliga färdigheter, entreprenörskap och förmåga att arbeta i och leda projekt. Dessutom kräver den ökande internationaliseringen språkkunskaper utöver svenska och förståelse för andra kulturer.

Genom teoretiska och praktiska arbetsmetoder utvecklar du den kompetens som behövs i arbetslivet. Den

arbetsplatsförlagda utbildningen, APU, ger dig insyn i de olika yrkesområdena. Du får möjlighet att prova och värdera olika arbetsmetoder, och att arbeta både självständigt och i grupp.

Du som söker Elprogrammet bör vara intresserad och mycket motiverad. Programmet är en förberedelse för ett fortsatt lärande, antingen i arbetslivet eller i vidare studier.

På Universitetsholmens gymnasium har vi två inriktningar: Elteknik och Automation.

INRIKTNING ELTEKNIK

Inriktningen ger dig den grundläggande kunskap som krävs för att arbeta som elektriker. Du får kunskap som ger dig möjlighet att arbeta både inom nyproduktion och industrin. Du arbetar med elinstallationer eller service och underhåll.

Elinstallationen i en fastighet omfattar många olika elanläggningar och du kommer att behärska anläggningar som kraft och belysning, motoranläggningar, automationsanläggningar samt anläggningar för tele, larm och datanät. Efter godkända studier och 1600 timmars lärlingstid får du ett yrkescertifikat.



Inom inriktningen erbjuder vi en **profil med namnet Järnvägsteknik**. Den syftar till att förbereda dig för yrken som el- och signaltekniker inom järnvägsområdet. För närvarande bedömer vi tillgången på arbete som mycket god.

Efter gymnasiet

Exempel på arbete som du kan söka eller vidareutbilda dig till är: Installations-, industri-, eller serviceelektriker, larm-, tele- och datanätsinstallatör samt inom montage och tillverkningsindustrin.

Fortsatt utbildning: Kvalificerad yrkesutbildning KY, Tekniskt basår på högskolan.

INRIKTNING AUTOMATION

Inriktningen förbereder dig för ett arbete inom process- och verkstadsindustrin samt komfort- och miljöreglering. Du lär dig hur du elektroniskt - analogt eller digitalt - med hjälp av datorer och PLC hanterar olika automatiska maskiner och reglersystem. Som exempel på ovanstående kan nämnas tillverkningsmaskiner i förpacknings-, livsmedels- eller skogsindustrin, biltillverkning, temperatur- och

ventilationsreglering i fastigheter etc.

Du kommer att få arbeta med framförallt mät- och reglerteknik, felsökning, programmering, optimering, installation och service/underhåll av automatiska styrutrustningar, reglersystem och anläggningar. Du kan även specialisera dig inom robotteknik eller datastyrning av industrianläggningar.

Läser du Automationsinriktningen kan du efter utbildningen erhålla Automationscertifikat.

Efter gymnasiet

Exempel på arbete som du kan söka eller vidareutbilda dig till är: Installation, programmering och optimering av regler- och styranläggningar i t.ex. tillverkningsindustrin, fastigheter, reningsverk, kraftförsörjning, transportsektorn etc. Installation, service och underhåll av miljö- och klimatanläggningar. Programmering, installation och underhåll av styrsystem i verkstadsindustrin (Mecatronics).

Fortsatt utbildning: Kvalificerad yrkesutbildning KY, Tekniskt basår på högskolan.



ELPROGRAMMET

Poängplan

KURS	ÅR 1	ÅR 2	ÅR 3	
KÄRNÄMNINGEN				
Engelska A	100			100
Estetisk verksamhet		50		50
Idrott och hälsa A	50	50		100
Matematik A	100			100
Naturkunskap A			50	50
Religionskunskap A			50	50
Samhällskunskap A		50	50	100
Svenska A	70	30		100
Svenska B		70	30	100
KARAKTÄRSÄMNINGEN				
Datorkunskap	50			50
Digitalteknik A	50			50
Elektronik grundkurs	50			50
Elkunskap	100			100
Ellära A	50			50
Styrteknik A	50			50
Projekt och företagande		50		50
INRIKTNING	50	400	*	*
INDIVIDUELLT VAL	100	100	100	300
PROJEKTARBETE		20	80	100
TOTALT				2500

KURS	ÅR 1	ÅR 2	ÅR 3	
INRIKTNING ELTEKNIK				
Belysningsteknik			50	50
Elarbetsmiljö och säkerhet	50	50		100
Elinstallation grundkurs		250		250
Elkompetens A		50		50
Elkompetens B			50	50
Ellära B		50		50
Kraftelektronik			50	50
Lokala datanät			50	50
Motorstyrning			100	100
Reglerteknik A			50	50
Säkerhetssystem			100	100
Växelström 3-fas			50	50
INRIKTNING AUTOMATION				
Ellära B		50		50
Elkompetens A		50		50
Elinstallation grundkurs		250		250
Elarbetsmiljö och säkerhet	50	50		100
Elkompetens B			50	50
Reglerteknik A			50	50
Reglerteknik B			100	100
Styrteknik B			100	100
Automationsenheter			100	100
Mätteknik A			50	50
CAD - teknik A			50	50
Växelström 3-fas			50	50



ENERGIPROGRAMMET

Energiprogrammet innehåller flera olika inriktningar. VVS- och kylteknik är den inriktning som vi erbjuder på Universitetsholmens gymnasium. Som inriktningens namn antyder, syftar utbildningen till att utbilda VVS-montörer och kyltekniker. I båda dessa yrken får du ansvaret för betydande teknikininstallationer i all nybyggnation. Den kompetens och de färdigheter du får genom utbildningen medför att du också kan arbeta med drift-, service- och underhållsarbeten på anläggningar inom bostäder och industrier.

Ämnena Energiteknik och Matematik är viktiga ämnen i utbildningarna och matematiska beräkningar löper som en röd tråd genom många av ämnena.

Som yrkesman får du också en utpräglad kundkontakt. Därför är det viktigt med känsla för service och en positiv attityd till att arbeta med människor. Det ställs krav på kvalitetsmedvetenhet, språkliga färdigheter, entreprenörskap och förmåga att arbeta och leda projekt. Dessutom kräver den ökade internationaliseringen

språkkunskaper utöver svenska och förståelse för andra kulturer.

Genom teoretiska och praktiska arbetsmetoder utvecklar du den kompetens som behövs i arbetslivet. Den arbetsplatsförlagda utbildningen, APU, ger dig insyn i de olika yrkesområdena. Du får möjlighet att prova och värdera olika arbetsmetoder och att arbeta både självständigt och i grupp.

PROFIL VVS-TEKNIK

VVS-montören arbetar ofta i byggnadssektorn med att bygga rörnät och installationer för vatten, värme och sanitetsanläggningar. En relativt stor grupp VVS-montörer är också verksamma med drift- och underhållsarbeten inom industri- och fastighetssektorn.

Efter gymnasiet

Exempel på arbeten du kan söka dig till är VVS-montör inom installation, industri eller service.

Fortsatt utbildning: Kvalificerad yrkesutbildning KY, Tekniskt basår på högskolan.



PROFIL KYLTEKNIK

Kylteknikern bygger och underhåller olika typer av klimatanläggningar. Sådana anläggningar finns idag på de flesta ställen i samhället, många rullar runt i olika fordon på våra vägar. Andra exempel där klimatanläggningar byggs är i offentliga miljöer, eller de stora fryshusen som tillhör livsmedelsbranschen.

Efter gymnasiet

Exempel på arbeten som du kan söka dig till är kyltekniker inom nyproduktion då det gäller service och underhåll. Som kyltekniker väljer man ofta att specialisera sig mot en bestämd typ av kylanläggningar som t.ex. mobila anläggningar.

Fortsatt utbildning: Kvalificerad yrkesutbildning KY, Tekniskt basår på högskolan.

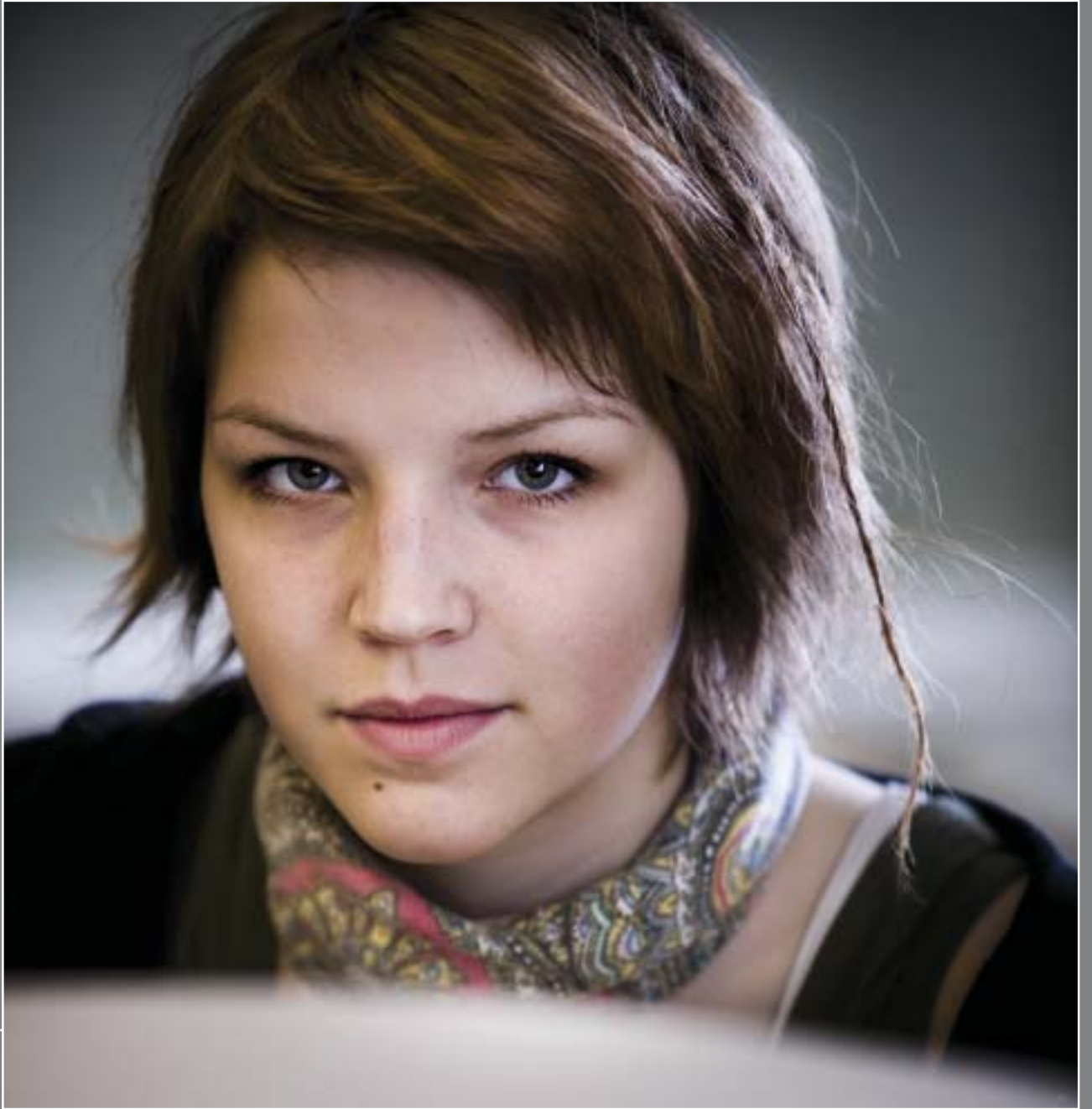


ENERGIPROGRAMMET

Poängplan

KURS	ÅR 1	ÅR 2	ÅR 3	
KÄRNÄMNEN				
Engelska A	100			100
Estetisk verksamhet		50		50
Idrott och hälsa A	50	50		100
Matematik A	100			100
Naturkunskap A			50	50
Religionskunskap A			50	50
Samhällskunskap A		50	50	100
Svenska A	70	30		100
Svenska B		70	30	100
KARAKTÄRSÄMNEN				
Arbetsmiljö och säkerhet	50			50
Datorkunskap	50			50
Elkompetens A	50			50
Ellära A	50			50
Energi A	100			100
Miljöteknik			50	50
Verkstadsteknik grundkurs	50			50
Mät- och reglerteknik		100		100
INDIVIDUELLT VAL	100	100	100	300
PROFIL		*	*	250
PROJEKTARBETE			100	100
VALBARA KURSER		300	350	650
TOTALT				2500

KURS	ÅR 1	ÅR 2	ÅR 3	
PROFIL VVS-TEKNIK				
Kyl - drift och underhåll		50		50
VVS - svets A		100		100
VVS - teknik A		100		100
VALBARA KURSER				
VVS - svets B			100	100
VVS - teknik B		200		200
VVS - teknik C			200	200
VVS - yrkesritning		50	50	100
Växelström trefas		50		50
PROFIL KYLTEKNIK				
Kyl - drift och underhåll				
VVS - svets A		50		50
VVS - teknik A		100		100
VALBARA KURSER				
Fastighetsautomation B		50		50
Kyl installation		200		200
Kyl service			200	200
Kyl säkerhet			50	50
Köldmedieteknik			50	50
VVS ventilation			50	50
Växelström trefas		50		50



TEKNIKPROGRAMMET

Teknikprogrammet är ett gymnasieprogram med stor bredd, som kombinerar teoretiska studier med praktiska problemlösningar. Som studerande har du stor frihet att välja inriktningar och kurser. Programmet har en tvärvetenskaplig karaktär och tar tillvara likheter mellan teknik och konst.

INGENJÖR

Inriktningen är en av de stora nyheterna inom vårt teknikprogram. Vi har valt att skapa en profil, Installation. Inom installationsföretag finns det en mängd tekniker som sysslar med olika typer av arbetsuppgifter. Det kan vara kalkylering, projektering, beredning eller arbetsledning. Den här utbildningen förbereder dig inför en karriär inom något av dessa områden och efter något år på högskolan kan du söka ett sådant arbete. Vi gör bedömningen att tillgången på anställningar kommer att vara mycket stor.

Innehåll i profilen Installation

Dina studier varvas mellan ämnen med teoretisk inriktning och mera laborativa övningar i våra el- och VVS-verkstäder. Du lär hur de olika installationssystemen i en byggnad är uppbyggda och du blir också bekant med hur man förfar rent praktiskt. Till detta kommer du att arbeta med konstruktion där verktygen är datorer och modern CAD-teknik

Våra tekniska miljöer

Våra tekniska utbildningsmiljöer är nya och mycket moderna, där vi lär och tillämpar den senaste tekniken. Ut-

bildningen kompletteras också med studier av olika produktionsmiljöer i Malmö där vi också blir delaktiga i de problem som möter dagens tekniker.

INREDNING OCH ARKITEKTUR

Du som vill påverka och utforma miljöer både för boende och offentlighet, väljer denna inriktning för dina studier. Du ser fram emot att i framtiden få arbeta på ett arkitektkontor. Det finns också en framtid inom sektorn kultur och handel och din gymnasieutbildning går också att kombinera med andra utbildningar som t.ex. leder till ett arbete där du skriver om inredning och arkitektur.

Innehåll i inriktningen

Förutom arkitekturkurser ingår CAD-teknik, Virtuella miljöer, Bild och form samt Teknikutveckling. Syftet med kurserna är att du ska kunna beskriva och förverkliga olika miljöer.

I vår ateljé

Vi har ersatt klassrummet med en arkitektateljé. Du arbetar såväl med små som stora projekt. Att ta fram skisser, projektioner, ritningsunderlag med tillhörande modeller är några exempel på mer praktiskt inriktade utbildningsinslag. Vi vill också erbjuda s.k. riktiga arbetsuppgifter, vilket kan medföra att du får vara med och utforma t.ex. en framtida elevcafeteria på någon gymnasieskola.

PRODUKTDESIGN

Detta är utbildningen för dig som är kreativ och tycker om att skapa. Dina gymnasiestudier blir ett första steg i en karriär som leder mot ett yrke som formgivare och produktutvecklare. Dessa yrkesområden finner du inom de flesta branscher. Några exempel kan vara textil, möbler, läkemedel och kosmetika.

Innehåll i inriktningen

Ämnen som Bild och form, Hantverksteknik och Design sätter sin prägel på utbildningen. Du lär känna olika material och hur dessa bearbetas. Formerna utvecklar du både på skissblock och i datorn och du förverkligar genom att skapa bilder och produkter i olika material. Du studerar också estetik, teknik, ergonomi, ekonomi och miljökrav allt i syfte att få med helheten i designprocessen.

I vår form och designateljé

Du arbetar i en kreativ miljö där vi är övertygade om att du kommer att känna dig hemma. Projekten du arbetar med är både stora och små och kanske blir det du som formger morgondagens parkbänkar och därmed redan i gymnasiet, får sätta din prägel på Malmös utemiljöer.



KURS	ÅR 1	ÅR 2	ÅR 3	
KÄRNÄMNE				
Engelska A	100			100
Estetisk verksamhet		50		50
Idrott och hälsa A	50	50		100
Matematik A	100			100
Naturkunskap A		50		50
Religionskunskap A			50	50
Samhällskunskap A		100		100
Svenska A	70	30		100
Svenska B		30	70	100
KARAKTÄRSÄMNE				
Datorkunskap	50			50
Engelska B		100		100
Fysik A	50	50		100
Matematik B	50			50
Matematik C		100		100
Kemi A			100	100
Teknik, människa och samhälle	50			50
Teknikutveckling och företagande			100	100
INRIKTNING	*	*	*	350
INDIVIDUELLT VAL	100	100	100	300
PROJEKTARBETE			100	100
VALBARA KURSER	*	*	*	350
TOTALT				2500

TEKNIKPROGRAMMET

Poängplan

KURS	ÅR 1	ÅR 2	ÅR 3	
INRIKTNINGENGENJÖR				
Kurser profil: Installation				
Elkompetens A	50			50
Energi A	100			100
Konstruktion A		100		100
Konstruktion B			100	100
Valbara kurser - Alternativ 1				
CAD A	50			50
Rit- och mätteknik	50			50
CAD B		50		50
Miljöanpassad arkitektur			100	100
Teknisk kommunikation			50	50
Finansiering och kalkylering			50	50
Valbara kurser - Alternativ 2				
CAD A	50			50
Rit- och mätteknik	50			50
Matematik D			100	100
Fysik B		50	100	150

KURS	ÅR 1	ÅR 2	ÅR 3	
INRIKTNINGPRODUKTDESIGN				
Bild och form	50			50
Formgivning A	100			100
Teknikutveckling design			100	100
Digitalt skapande	100			100
Valbara kurser - Alternativ 1				
Teknisk psykologi			50	50
Formgivning B		100	100	200
Kultur och idéhistoria		50		50
Kulturhistorisk fördjupning		50		50
Valbara kurser - Alternativ 2				
Fysik B		50	100	150
Matematik D			100	100
Kultur och idéhistoria		50		50
Kulturhistorisk fördjupning		50		50
INRIKTNINGINREDNING OCH ARKITEKTUR				
Miljöanpassad arkitektur		100		100
Staden och framtiden			100	100
Bild och form	50			50
Rit- och mätteknik	50			50
CAD-teknik A	50			50
Valbara kurser - Alternativ 1				
CAD - teknik B		50		50
Design (inredning)			100	100
Virtuella miljöer			100	100
Kultur och konstanlys	50			50
Kulturhistorisk fördjupning	50			50
Valbara kurser - Alternativ 2				
Fysik B		50	100	150
Matematik D			100	100
Kultur och konstanlys	50			50
Kulturhistorisk fördjupning	50			50



Malmö stad

UNIVERSITETSHOLMENS GYMNASIUM

Citadellsvägen 25

211 18 Malmö

Tel: 040-34 66 48

www.malmo.se